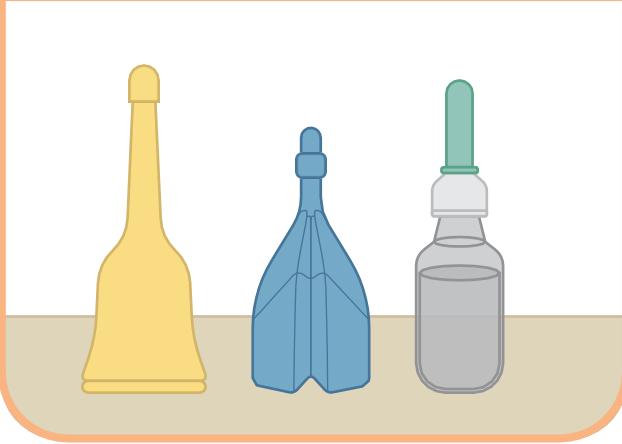


Cara Menggunakan Enema Rektal

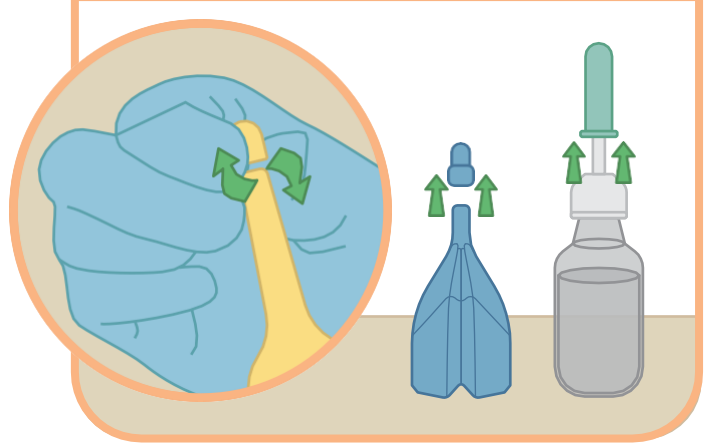
1

Enema rektal adalah ubat cecair yang diberi melalui dubur.



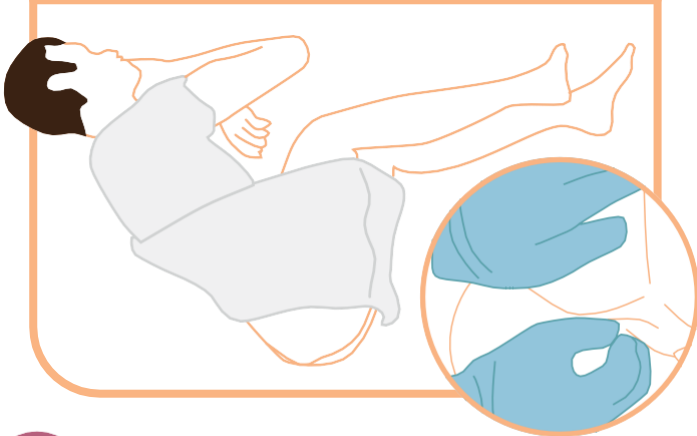
2

Cuci tangan dan pakai sepasang sarung tangan. Putar untuk memecahkan meterai atau tanggalkan penutup. Pastikan tiub berada dalam kedudukan tegak.



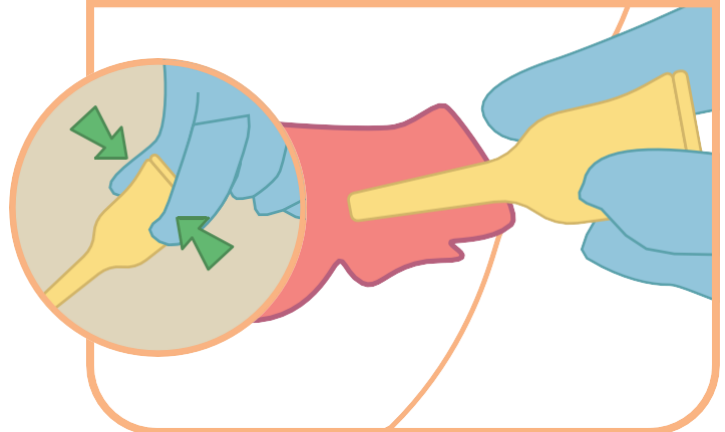
3

Baringkan pesakit ke sebelah, dengan lutut ke arah perut. Diri di belakang pesakit dan renggangkan punggung untuk dedahkan dubur.



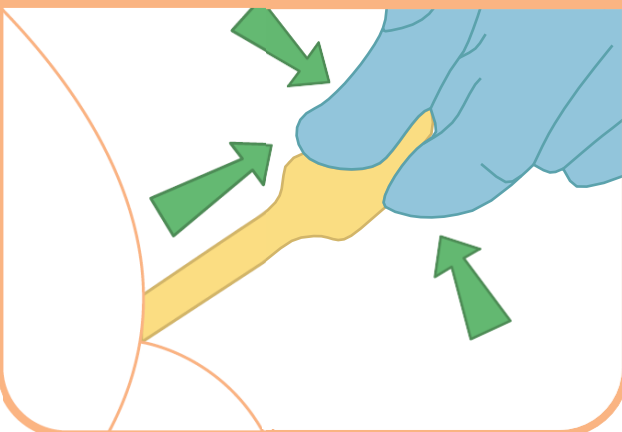
4

Dengan cara perlahan, masukkan keseluruhan muncung enema ke dalam dubur. Picit tiub untuk memasukkan ubat.



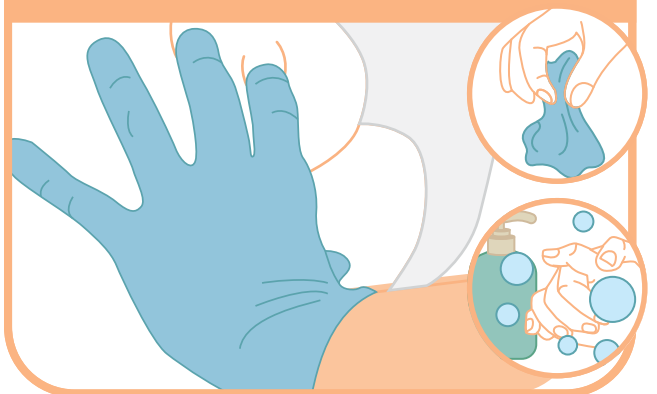
5

Picit tiub semasa mengeluarkan muncung enema dari dubur, supaya elak cecair disedut kembali ke dalam tiub.



6

Sekiranya pesakit tidak boleh menahan cecair, anda boleh memegang punggungnya selama 3-4 minit untuk mengelakkan kebocoran. Tanggalkan sarung tangan dan cuci tangan anda selepas prosedur.



Imbas kod QR untuk informasi lebih lanjut